

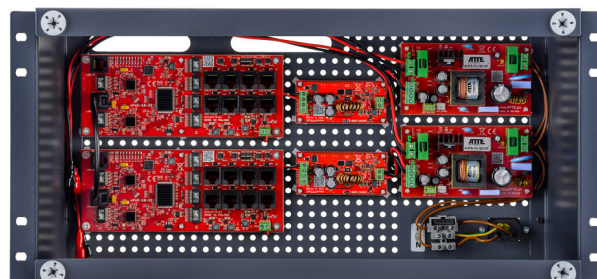
## Zestaw buforowy do 16 kamer IP w obudowie RACK switch PoE 16xPoE 10/100Mbps + 2xGigabit Uplink

IPUPS-16-20-R5U0 to zestaw do zasilania buforowego kamer telewizji przemysłowej IP. Urządzenie jest wygodnym rozwiązaniem problemu buforowego zasilania kamer monitoringu wymagających bezprzerwowego działania. Urządzenie przeznaczone jest do współpracy z kamerami IP oraz innymi urządzeniami sieciowymi zasilanymi w standardzie PoE 802.3at/af oraz PoE PASSIVE.

Urządzenie jest szczególnie zalecane do systemów wymagających większej przepustowości sieci takich jak monitoring CCTV 4K Ultra HD.

Dodatkowy przycisk START umożliwia wymuszenie uruchomienia zasilacza tylko z akumulatora bez dostępnego napięcia sieciowego 230V tzw. "zimny start"

Urządzenie zamknięte jest w obudowie ABOX-R5U0 pozwalającej na zabudowę w szafie teletechnicznej RACK. Przemysłana i unikatowa na polskim rynku konstrukcja, umożliwia montaż w jednej obudowie urządzeń, wraz z zasilaniem buforowym i akumulatorami. Korpus produkowany jest z blachy stalowej, a pokrywa maskująca z lekkiej blachy aluminiowej. Oba elementy lakierowane proszkowo na półmatowy, grafitowy kolor RAL 7024.



### NAJWAŻNIEJSZE CECHY:

- obsługa kamer 4K Ultra HD
- możliwość zasilania buforowego 16 odbiorników PoE 802.3at/af lub PoE PASSIVE
- miejsce na 2 akumulatory 18 Ah
- miejsce na rejestrator wideo (NVR)
- do 40W mocy na pozostałych portach PoE (LAN\_1 do LAN\_8)
- możliwość wyłączenia zasilania na wybranych portach PoE
- niezależne bezpieczniki elektroniczne dla każdego kanału PoE (auto powrót)
- niskie nagrzewanie wewnątrz obudowy dzięki wysokiej sprawności zasilacza (> 90%)
- łatwe i szybkie uruchomienie bez konieczności konfiguracji parametrów
- łatwa rozbudowa systemu przez dołączenie dodatkowych switchy serii xPoE, IP, IPB lub IPUPS
- wygodny, beznarzędziowy montaż / demontaż pokrywy maskującej



ZAPROJEKTOWANE  
I WYPRODUKOWANE  
W POLSCE

# IPUPS-16-20-R5U0



## DANE TECHNICZNE:

Porty LAN	18 portów RJ45: 16 x PoE10/100Mbps 2 x Gigabit UpLink
Funkcje portów	xPoE-10-20A-OF LAN 1 ... LAN 8: WYJŚCIE PoE - do odbiorników PoE PASSIVE (do 40W) oraz 802.3af (do 15,4W), 802.3at (do 30W)  xPoE-10-20A-OF LAN G1, LAN G2: UPLINK Gigabit (bez zasilania PoE)
Akumulator	2 x akumulator żelowy lub AGM 12V / 18Ah
Napięcie wyjściowe zasilacza	12 VDC +/-15%
Napięcie wyjściowe PoE	48 VDC +/- 2%
Moc zasilacza	2 x 72 W
Sprawność	90% @120W
Napięcie wejściowe	190 ... 260 VAC, 50 Hz
Prąd ładowania akumulatora	1 A lub 2 A (wybierane zworą JP1)
Zabezpieczenie wejścia zasilacza	Bezpiecznik topikowy zwłoczny 3,15A
Zabezpieczenie wyjścia zasilacza	Zasilanie sieciowe: Elektroniczne zabezpieczenie przeciążeniowe na poziomie 9 A (po zwarciu może być wymagany restart zasilacza)  Praca z akumulatora: Bezpiecznik topikowy zwłoczny 6,3A
Zabezpieczenia portów	LAN 1 ... LAN 8, Vin: Zabezpieczenie przeciwprzepięciowe  LAN 1 ... LAN 8: Zabezpieczenie przeciwzwarciowe 0,9 A precyzyjne, szybkie z auto powrotem
Zabezpieczenie obwodu akumulatora	Zabezpieczenie przed odwrotnym podłączeniem akumulatora oraz przeciążeniem: Bezpiecznik topikowy 6,3A  Zabezpieczenie przez głębokim rozładowaniem: Odłączenie akumulatora dla napięcia poniżej 10,8 V z automatycznym powrotem podaniu napięcia sieciowego

Sygnalizacja pracy	AUPS-70-120-OF: LED1 (żółta) - obecność napięcia sieci LED2 (zielona) - obecność napięcia wyjściowego LED3 (czerwona) - ładowanie akumulatora  xPoE-10-20A-OF: Diody LED w złączach LAN 1 ... LAN 5 - obecność zasilania PoE na porcie
Wyjścia techniczne	AUPS-70-120-OF: OUF – brak napięcia +DC_OUT ACF – brak napięcia AC  Wyjścia typu otwarty kolektor o maksymalnym obciążeniu 50mA (każde wyjście)
Uruchomienie przy braku zasilania AC	Przycisk START
Kontrola zasilania na portach	xPoE-10-20A-OF: Przełącznik PoE ON/OFF - pozycje 1 ... 8 (LAN 1 ... LAN 8)  PoE WYŁĄCZONE na porcie - przełącznik w pozycji OFF PoE ZAŁĄCZONE na porcie - przełącznik w pozycji ON
Konstrukcja obudowy	Obudowa ABOX-R5U0 Materiał obudowy KORPUS - blacha stalowa 0,8 mm malowana na kolor Materiał obudowy POKRYWA - blacha aluminiowa 2 mm malowana na kolor grafitowy (RAL 7024) Systemowe otworowanie 4,8 mm w rastrze 10,8 mm
Montaż	szafa RACK 19", śruby M6 (w zestawie)
Stopień ochrony	IP20
Temperatura pracy	-25 ... +50°C
Wymiary	440 x 220 x 180 mm
Waga	3,5 kg